

Wir erstellen für Sie Energieausweise

für

- Wohngebäude
- Nicht Wohngebäude

egal ob

- Neubau
- Bestand
- Sanierung

erforderlich für

- Bauverfahren - seit 2008 Pflicht!
- Vermietung und Verkauf - seit 2009 Pflicht
- Wohnbau- Sanierungsförderungen

Folgende Unterlagen werden benötigt

zum Starten

- Planunterlagen
- Gebäudestandort und Lageplan
- Wand-, Boden- und Dachaufbauten

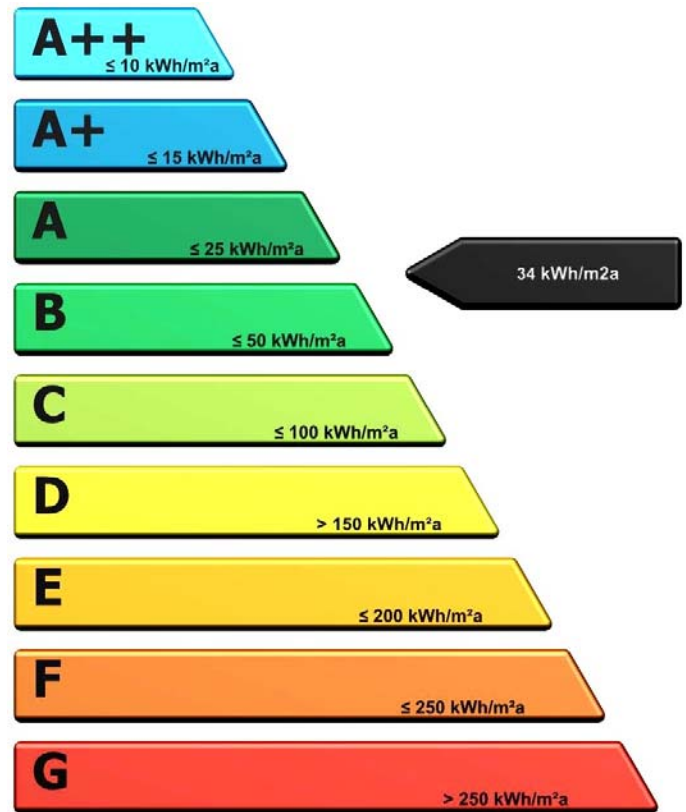
zur Detailbearbeitung

- Angaben zur Heizungsanlage
- Angaben zu den Fenstern und Türen
- Angaben zum Baubestand allgemein

Erstellung von Bestandsplänen (falls notwendig)

Sind keine Bestandspläne vorhanden, erstellen wir auf Wunsch, die für Sanierungsvorhaben und Einreichungen erforderlichen Pläne.

Nach Aufnahme des Baubestandes bei Ihnen Vorort und die Übernahme in CAD Programme sind damit die Pläne für zukünftige Vorhaben vorhanden.



Sie erhalten von uns

Den Energieausweis

nach den aktuellsten, gesetzlichen Richtlinien in Papierform und als PDF Datenfile.

Beratungen

über die Möglichkeiten von Förderungen, Sanierungen

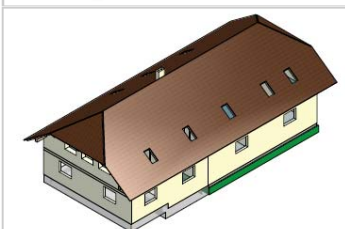
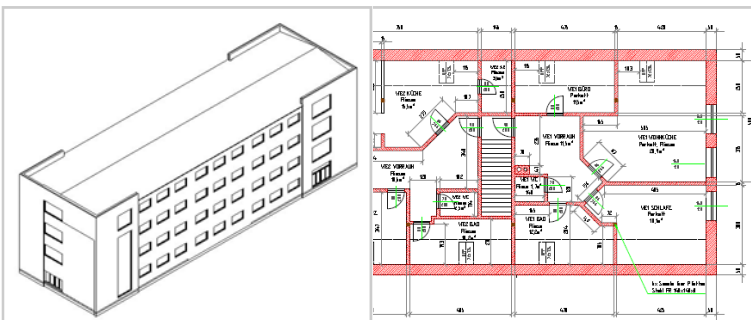
Rufen Sie uns an!

Ronald Mayrhofer

Tel.: 0664 4054372

Josef Kamleitner

Tel.: 0664 4300763



Ingenieurbüro
Ing. Josef Kamleitner

LINDEN 114, 4372 St. Georgen am Walde
Tel.: 07954 3002, Mobil 0664 4300763

Büro in Linz

LUNZERSTRASSE 89, 4031 LINZ
Tel.: 0732 6989 2474
E-Mail: office@kame.at